



RACCORDEMENT & PROTECTION RÉSEAUX

NETWORK CONNECTION & PROTECTION

**JOINTS DE
DÉMONTAGE**
DISMANTLING JOINTS
218 > 219

**ADAPTATEURS DE
BRIDE**
FLANGE ADAPTORS
220 > 221

**RACCORDS
COUPLINGS**
221

VENTOUSES
AIR RELEASE VALVES
222 > 225

PURGEURS
AIR VALVES
226

**SOUPAPES DE
DÉCHARGE**
QUICK RELIEF VALVES
227

**SOUPAPES DE
SÉCURITÉ**
SAFETY VALVES
228

**RÉDUCTEURS DE
PRESSION | PRESSURE
REDUCING VALVES**
229

JOINTS DE DÉMONTAGE

DISMANTLING JOINTS



Résistance à la corrosion

✓ Boulonnerie en acier CLASSE 4.8 ou 6.8 revêtement GEOMET 500° résistant à l'ambiance marine.

Resistance to corrosion

✓ Bolts and nuts steel 4.8 or 6.8 GRADE with GEOMET 500° coating, resistant to marine atmosphere.



Les joints de démontage permettent le montage et le démontage de vannes de sectionnement entre 2 éléments fixes de canalisation.

The dismantling joints allow valves to be mounted and



Nos joints de démontage comportent l'ensemble des tirants sur chacune des pièces pour assurer un montage parfait. Ne nécessite pas d'ajout de boulonnerie.

Ajustable en longueur, les opérations de maintenance sont facilitées !

Our dismantling joints include all of the tie rods on each parts to ensure perfect assembly. No need to add hardware. Length adjustable, maintenance is easy!

JT4203 | JT4243 | JT4253

Joint de démontage fonte ductile
Ductile iron dismantling joint



Résistant à l'ambiance marine
Resistant to marine atmosphere



Corps : Fonte ductile EN-GJS-500-7 (GGG50)

Joint : EPDM

Tiges filetées :

PN10/16 : Acier classe 4.8 revêtu GEOMET 500°

PN25 : Acier classe 6.8 revêtu GEOMET 500°

Température de service max : +4°C/+110C°

Bouchon de protection sur chaque tirant

Body: Ductile iron EN-GJS-500-7 (GGG50)

Sealing: EPDM

Stud bolts:

PN10/16: Steel 4.8 grade with GEOMET 500° coating

PN25: Steel 6.8 grade with GEOMET 500° coating

Max. working temperature: +4°C/+110C°

Protection cap on each rod extremity

Fonte ductile | Ductile iron

DN		PN10		PN16		PN25	
mm	inch	Ref.	Kg	Ref.	Kg	Ref.	Kg
50	2"	voir / see PN16		JT4243-0050	9	-	-
65	2 1/2"			JT4243-0065	11	-	-
80	3"			JT4243-0080	15	-	-
100	4"			JT4243-0100	18	JT4253-0100	22
125	5"			JT4243-0125	27	JT4253-0125	30
150	6"	JT4243-0150	29	JT4253-0150	35		
200	8"	JT4203-0200	35	JT4243-0200	39	JT4253-0200	51
250	10"	JT4203-0250	48	JT4243-0250	55	JT4253-0250	74
300	12"	JT4203-0300	53	JT4243-0300	69	JT4253-0300	91
350	14"	JT4203-0350	78	JT4243-0350	89	JT4253-0400	110
400	16"	JT4203-0400	104	JT4243-0400	115	JT4253-0500	178
450	18"	JT4203-0450	138	JT4243-0450	158	JT4253-0600	226
500	20"	JT4203-0500	140	JT4243-0500	198	JT4253-0700	233
600	24"	JT4203-0600	167	JT4243-0600	270	JT4253-0800	312
700	28"	JT4203-0700	235	JT4243-0700	296	JT4253-0900	408
800	32"	JT4203-0800	324	JT4243-0800	386	JT4253-0800	553
900	36"	JT4203-0900	380	JT4243-0900	456	JT4253-0900	700
1000	40"	JT4203-1000	481	JT4243-1000	582	JT4253-1000	930
1200	48"	JT4203-1200	526	JT4243-1200	740	JT4253-1200	1305
1400	56"	JT4203-1400	1250	JT4243-1400	1360	*	*
1500	60"	JT4203-1500	1450	JT4243-1500	1510	*	*
1600	64"	JT4203-1600	1550	JT4243-1600	1690	*	*
1800	72"	JT4203-1800	2350	JT4243-1800	2500	*	*
2000	80"	JT4203-2000	2650	JT4243-2000	2930	*	*

*sur demande / on request



JT4203-EA | JT4243-EA | JT4253-EA

Fonte ductile | Ductile iron

Joint de démontage fonte ductile ACS
Ductile iron dismantling joint ACS



ACS En cours / In progress



Corps : Fonte ductile EN-GJS-500-7 (GGG50)

Joint : EPDM ACS

Tiges filetées :

PN10/16 : Acier classe 4.8 revêtu GEOMET 500°

PN25 : Acier classe 6.8 revêtu GEOMET 500°

Température de service max : +4°C/-110°C

Bouchon de protection sur chaque tirant

Body: Ductile iron EN-GJS-500-7 (GGG50)

Sealing: EPDM ACS

Stud bolts:

PN10/16: Steel 4.8 grade with GEOMET 500° coating

PN25: Steel 6.8 grade with GEOMET 500° coating

Max. working temperature: +4°C/-110°C

Protection cap on each rod extremity

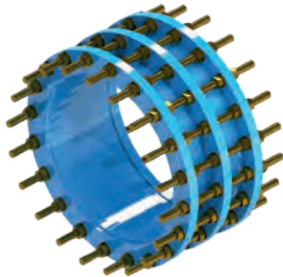
DN		PN10		PN16		PN25	
mm	inch	Ref.	Kg	Ref.	Kg	Ref.	Kg
50	2"	voir / see PN16		JT4243-EA0050	9	-	-
65	2"1/2			JT4243-EA0065	11	-	-
80	3"			JT4243-EA0080	15	-	-
100	4"			JT4243-EA0100	18	JT4253-EA0100	22
125	5"			JT4243-EA0125	27	JT4253-EA0125	30
150	6"			JT4243-EA0150	29	JT4253-EA0150	35
200	8"	JT4203-EA0200	35	JT4243-EA0200	39	JT4253-EA0200	51
250	10"	JT4203-EA0250	48	JT4243-EA0250	55	JT4253-EA0250	74
300	12"	JT4203-EA0300	53	JT4243-EA0300	69	JT4253-EA0300	91
350	14"	JT4203-EA0350	78	JT4243-EA0350	89	JT4253-EA0400	110
400	16"	JT4203-EA0400	104	JT4243-EA0400	115	JT4253-EA0500	178
450	18"	JT4203-EA0450	138	JT4243-EA0450	158	JT4253-EA0600	226
500	20"	JT4203-EA0500	140	JT4243-EA0500	198	JT4253-EA0700	233
600	24"	JT4203-EA0600	167	JT4243-EA0600	270	JT4253-EA0800	312
700	28"	JT4203-EA0700	235	JT4243-EA0700	296	JT4253-EA0900	408
800	32"	JT4203-EA0800	324	JT4243-EA0800	386	JT4253-EA0800	553
900	36"	JT4203-EA0900	380	JT4243-EA0900	456	JT4253-EA0900	700
1000	40"	JT4203-EA1000	481	JT4243-EA1000	582	*	*
1200	48"	JT4203-EA1200	526	JT4243-EA1200	740	*	*

*sur demande / on request

JT5200 | JT5240 | JT5250 | JT5260

Acier | Steel

Joint de démontage acier
Steel dismantling joint



Corps : Acier S-235JR

Joint : EPDM

Tiges filetées : Acier bichromaté 6.8

Température de service max : +4°C/-110°C

Body: Steel S-235JR

Sealing: EPDM

Stud bolts: Bichromated steel 6.8

Max. working temperature: +4°C/-110°C

DN		PN10		PN16		PN25		PN40	
mm	inch	Ref.	Kg	Ref.	Kg	Ref.	Kg	Ref.	Kg
50	2"	JT5200-0050	13	JT5240-0050	13	voir / see PN40		JT5260-0050	15
65	2"1/2	JT5200-0065	15	JT5240-0065	15			JT5260-0065	19
80	3"	JT5200-0080	21	JT5240-0080	21			JT5260-0080	24
100	4"	JT5200-0100	22	JT5240-0100	22			JT5260-0100	33
125	5"	JT5200-0125	28	JT5240-0125	28			JT5260-0125	46
150	6"	JT5200-0150	37	JT5240-0150	37			JT5260-0150	61
200	8"	JT5200-0200	53	JT5240-0200	60	JT5250-0200	73	JT5260-0200	99
250	10"	JT5200-0250	72	JT5240-0250	84	JT5250-0250	101	JT5260-0250	138
300	12"	JT5200-0300	81	JT5240-0300	99	JT5250-0300	132	JT5260-0300	192
350	14"	JT5200-0350	109	JT5240-0350	143	JT5250-0350	200	JT5260-0350	255
400	16"	JT5200-0400	150	JT5240-0400	170	JT5250-0400	243	JT5260-0400	359
450	18"	JT5200-0450	180	JT5240-0450	228	JT5250-0450	295	JT5260-0450	382
500	20"	JT5200-0500	206	JT5240-0500	276	JT5250-0500	344	JT5260-0500	466
600	24"	JT5200-0600	264	JT5240-0600	395	JT5250-0600	462	JT5260-0600	655
700	28"	JT5200-0700	329	JT5240-0700	428	JT5250-0700	627	JT5260-0700	874
800	32"	JT5200-0800	454	JT5240-0800	565	JT5250-0800	908	JT5260-0800	1300
900	36"	JT5200-0900	537	JT5240-0900	663	JT5250-0900	1220	JT5260-0900	1564
1000	40"	JT5200-1000	674	JT5240-1000	887	JT5250-1000	1374	JT5260-1000	1717
1200	48"	JT5200-1200	947	JT5240-1200	1447	JT5250-1200	1720	JT5260-1200	2150
1400	56"	JT5200-1400	1349	JT5240-1400	2027	JT5250-1400	2395	JT5260-1400	2765
1600	64"	JT5200-1600	1809	JT5240-1600	2642	JT5250-1600	3002	-	-
1800	72"	JT5200-1800	2023	JT5240-1800	2910	JT5250-1800	3792	-	-
2000	80"	JT5200-2000	2229	JT5240-2000	3264	JT5250-2000	4600	-	-

* sur demande / on request





ADAPTATEURS DE BRIDE
FLANGE ADAPTORS



Notre gamme d'adaptateurs de bride autobutable, adaptateurs pour tubes PE, PVC, raccords union universels permettent l'assemblage mécanique d'équipement.

Our range of self-blocking flange adaptors, adaptors for PE/PVC tubes, and universal couplings allow assembly of equipment.

- ✓ Boulonnerie Inox A2.
- ✓ Revêtement EPOXY poudre 250µm certifiée WRAS.
- ✓ Conforme à la norme ACS (en cours).
- ✓ Composant en contact avec le fluide (peinture et joint) WRAS.
- ✓ Conception double perçage PN10/PN16.
- ✓ Large plage d'utilisation.
- ✓ Nuts and bolts Stainless steel A2.
- ✓ 250µm WRAS certified powder epoxy coating.
- ✓ Conform to ACS standard (in progress).
- ✓ Components in contact with the fluid (paint and gasket): WRAS certified.
- ✓ Double-drilled design PN10/PN16.
- ✓ Large range of use.

ADTUNIA

Autobutable | Lockable flange

Adaptateur de bride en fonte ductile - Joint EPDM
Ductile iron flange adapter - EPDM gasket

BIENTÔT DISPONIBLE
COMING SOON

NEW



ACS En cours / In progress



Construction : Fonte ductile EN-GJS-500-7 (GGG50)
Joint : EPDM
Boulonnerie : Inox A2
Raccordement : PN10/PN16
Pression max : 16 bar
Autobutable du DN80 au DN600
(La bride et le kit tirants ne sont pas fournis).

Construction: Ductile iron EN-GJS-500-7 (GGG50)
Gasket: EPDM
Nuts and bolts: Stainless steel A2
Connexion: PN10/PN16
Max pressure: 16 bar
Lockable flange DN80 to DN600
(The flange and the tie rod kit are not included).

DN		Ø tube (mm)	Kg	Ref.	Tube					
mm	inch				Fonte grise Cast Iron	Fonte ductile Ductile Iron	Fibro ciment imperial	Acier carbone Carbon steel	Acier Inox Stainless steel	PVC
40	1 1/2	48-60	3,2	ADTUNIA-0040	✓	✓	✓	✓	✓	✓
50	2"	59-72	3,9	ADTUNIA-0050	✓	✓	✓	✓	✓	✓
65	2 1/2	72-85	4,1	ADTUNIA-0065	✓	✓	✓	✓	✓	✓
80	3"	88-98	4,2	ADTUNIA-0080	✓	✓	✓	✓	✓	✓
100	4"	114-118	5,3	ADTUNIA-0100		✓		✓	✓	✓
125	5"	139-144	5,6	ADTUNIA-0125		✓		✓	✓	✓
150	6"	168-170	8,7	ADTUNIA-0150		✓		✓	✓	✓
200	8"	219-222	9	ADTUNIA-0200		✓		✓	✓	✓
250	10"	273-274	11,3	ADTUNIA-0250		✓		✓	✓	✓
300	12"	323-326	19,9	ADTUNIA-0300		✓		✓	✓	✓
350	14"	340-360	22,4	ADTUNIA-0350				✓	✓	✓
400	16"	390-410	28,5	ADTUNIA-0400				✓	✓	✓
450	18"	436-462	35	ADTUNIA-0450				✓	✓	✓
500	20"	500-508	70	ADTUNIA-0500				✓	✓	✓
600	24"	608-636	98,5	ADTUNIA-0600		✓		✓	✓	✓



Pour tube fonte, inox, acier, PVC selon plage de tolérance.
For Cast iron, Stainless steel, Steel and PVC pipes according to the range.



Autobutable : permet le montage d'une contre-bride avec ses tirants.
Lockable version allows a counterflange to be mounted with tie rods.



S'adapte sur une vanne avec portée de joint métallique (montage avec VP à manchette déconseillé).
Adapted to valves with metallic gasket surfaces (mounting with a butterfly valve with a sleeve is advised against).



ADTPEPVC I ADTPEPVCA

Adaptateur de bride pour PE/PVC
Flange adaptor for PE/PVC pipe

**BIENTÔT DISPONIBLE
COMING SOON**

NEW



ACS En cours / In progress

Construction : Fonte ductile EN-GJS-500-7 (GGG50)
Joint : EPDM
Anneau d'adhérence : Laiton CuZn36P03
Raccordement : PN10/PN16
Pression max : 16 bar

Construction: Ductile iron EN-GJS-500-7 (GGG50)
Gasket: EPDM
Grip ring: Brass CuZn36P03
Connexion: PN10/PN16
Max pressure: 16 bar

**Pour tube PE, PVC
For PE, PVC pipes**

DN		Ø tube (mm)	Kg	Ref.
mm	inch			
40	1 1/2	50	1,7	ADTPEPVC-0040
50	2"	63	1,8	ADTPEPVC-0050
65	2 1/2	75	2,4	ADTPEPVC-0065
80	3"	90	2,8	ADTPEPVC-0080
100	4"	110	4	ADTPEPVC-0100
125	5"	125	4,2	ADTPEPVC-0125
125	5"	140	4,2	ADTPEPVCA-0125
150	6"	160	6,5	ADTPEPVC-0150
200	8"	200	8,5	ADTPEPVC-0200
200	8"	225	8,5	ADTPEPVCA-0200
250	10"	250	12,5	ADTPEPVC-0250
300	12"	315	15	ADTPEPVC-0300
400	16"	400	25	ADTPEPVC-0400

S'adapte sur une vanne avec portée de joint métallique (montage avec VP à manchette déconseillé).
Adapted to valves with metallic gasket surfaces (mounting with a butterfly valve with a sleeve is advised against).

**RACCORDS
COUPLINGS**

UNIONUNIA I UNIONUNIB I UNIONUNIC

Raccord union universel en fonte ductile
Ductile iron universal coupling

**BIENTÔT DISPONIBLE
COMING SOON**

NEW



ACS En cours / In progress

Construction : Fonte ductile EN-GJS-500-7 (GGG50)
Joint : EPDM
Boulonnerie : Inox A2
Raccordement : PN10/PN16
Pression max : 16 bar

Construction: Ductile iron EN-GJS-500-7 (GGG50)
Gasket: EPDM
Nuts and bolts: Stainless steel A2
Connexion: PN10/PN16
Max pressure: 16 bar

**Pour tube fonte, inox, acier, PVC.
For cast iron, Stainless steel, Steel and PVC pipes.**

DN		Ø tube (mm)	Kg	Ref.
mm	inch			
40	1 1/2	48-60	2,4	UNIONUNIA-0040
50	2"	59-72	2,5	UNIONUNIA-0050
65	2 1/2	72-85	3,2	UNIONUNIA-0065
80	3"	88-103	4	UNIONUNIA-0080
100	4"	109-128	4,5	UNIONUNIA-0100
125	5"	138-154	6,1	UNIONUNIA-0125
150	6"	159-182	7	UNIONUNIA-0150
175	7"	192-210	8	UNIONUNIA-0175
200	8"	218-235	9,5	UNIONUNIA-0200
225	9"	250-267	12	UNIONUNIA-0225
225	9"	242-262	12	UNIONUNIB-0225
250	10"	272-289	14	UNIONUNIA-0250
300	12"	315-332	16	UNIONUNIA-0300
300	12"	322-339	16	UNIONUNIB-0300
300	12"	340-360	16	UNIONUNIC-0300
350	14"	374-391	23	UNIONUNIA-0350
350	14"	351-378	25	UNIONUNIB-0350
400	16"	390-410	28	UNIONUNIA-0400
400	16"	417-437	28	UNIONUNIB-0400
450	18"	480-500	32	UNIONUNIA-0450
450	18"	454-463	36	UNIONUNIB-0450
500	20"	500-533	39	UNIONUNIA-0500
600	24"	608-636	50	UNIONUNIA-0600

RAC./PROTEC. RÉSEAUX
CONNEX./PROTECTION

